



Un premier exemple : le château

1ère étape : construction d'un pavé droit

```
+ translation X 0 Y 0 Z 15
cube X 70 Y 20 Z 30 centré
```

2ème étape : construction de deux tours (deux cylindres situés de part et d'autre du pavé droit)

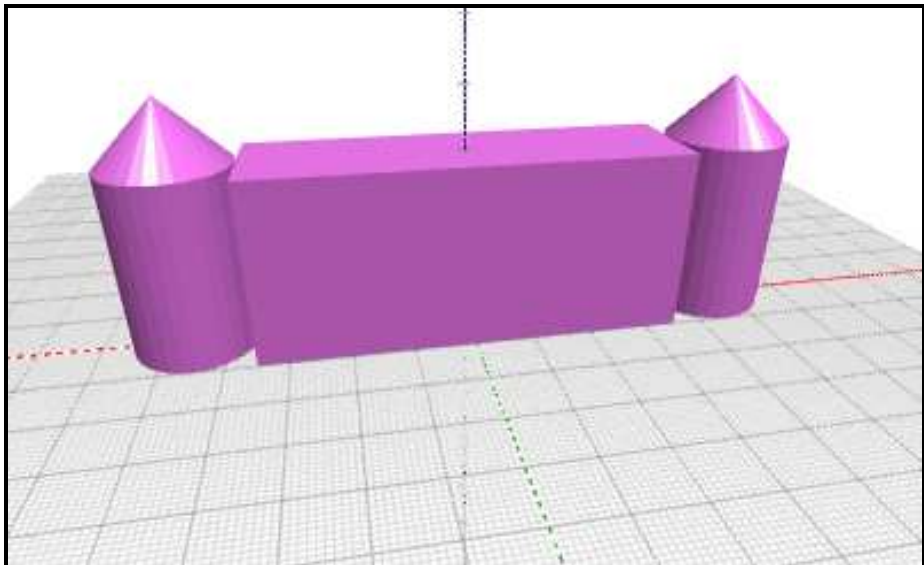
```
+ translation X 45 Y 0 Z 0
cylindre rayon1 10 rayon2 10 hauteur 30 non centré
```

```
+ translation X -45 Y 0 Z 0
cylindre rayon1 10 rayon2 10 hauteur 30 non centré
```

3ème étape : construction des toits des deux tours (deux cônes situés au-dessus de chaque tour)

```
+ translation X 45 Y 0 Z 30
cylindre rayon1 10 rayon2 0 hauteur 10 non centré
```

```
+ translation X -45 Y 0 Z 30
cylindre rayon1 10 rayon2 0 hauteur 10 non centré
```



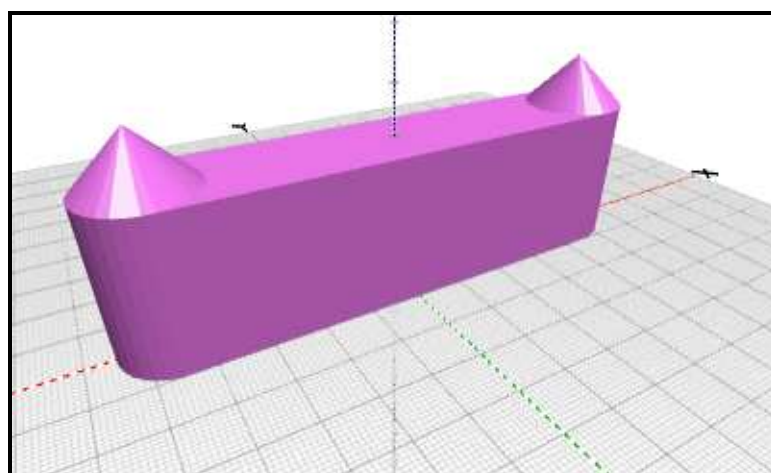
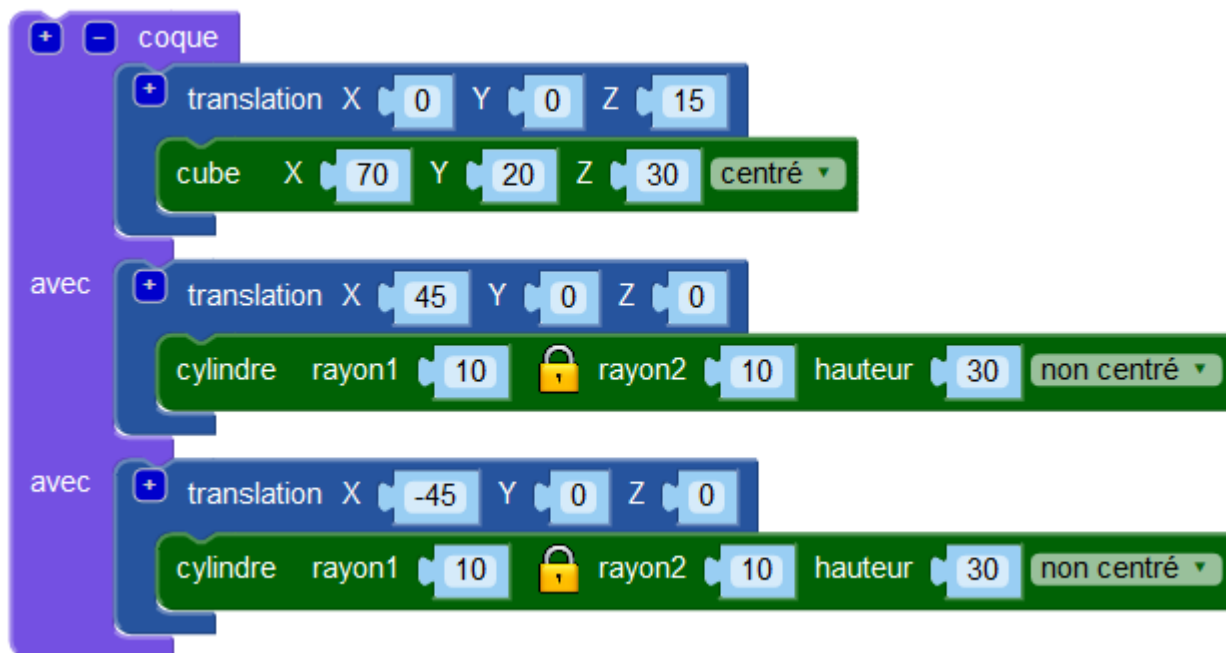
Remarque : si on veut que BlocksCAD considère les 5 éléments précédents comme un seul solide, on peut utiliser le bloc **UNION**.

Ceci ne change en rien le rendu mais on peut, par exemple, réduire le bloc (par un clic droit) pour aérer la fenêtre de programme, et ainsi créer d'autres blocs.

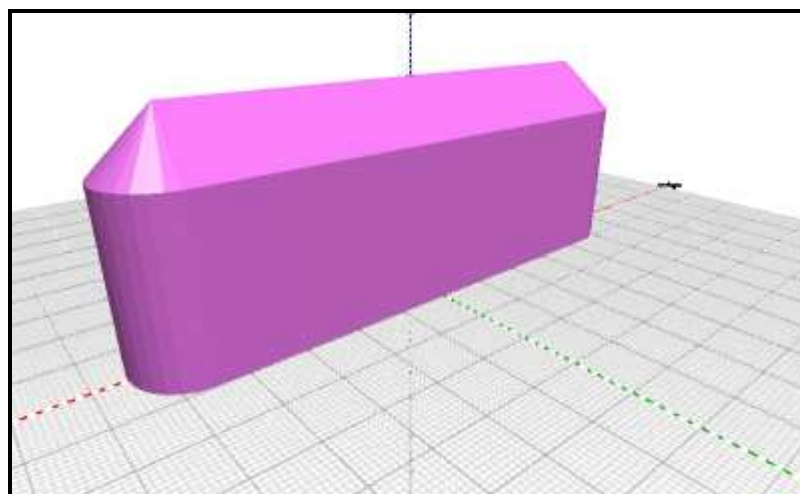
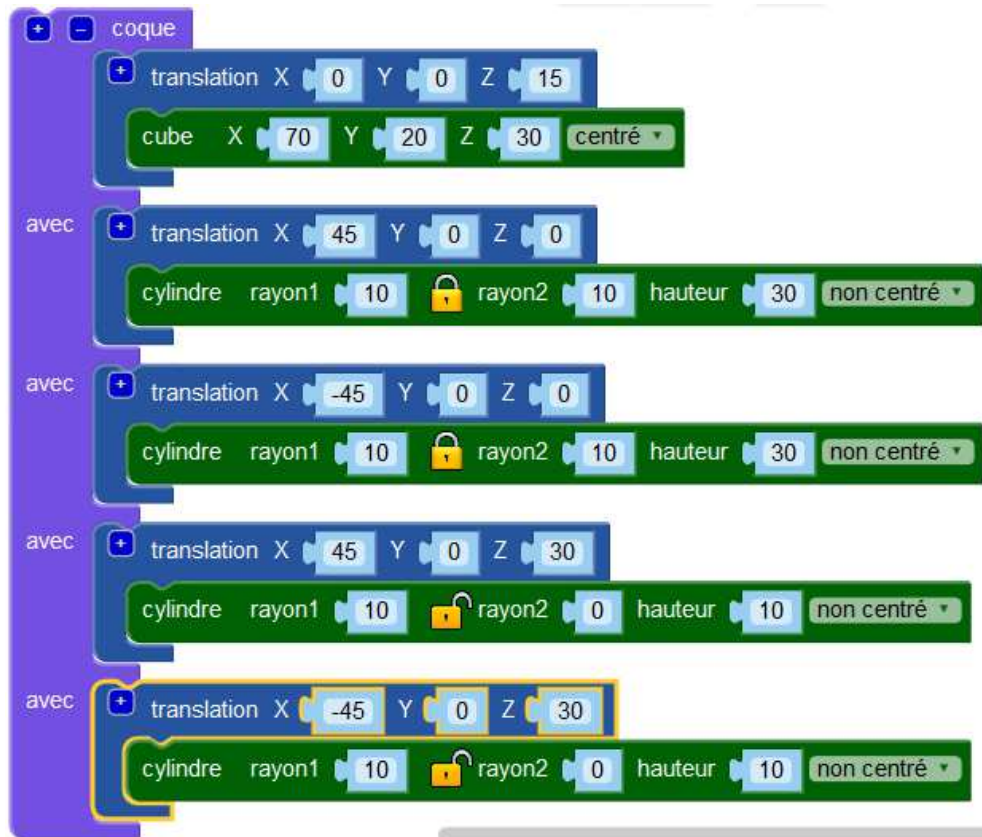
coque translation X 0 Y 0 Z...



4ème étape : en utilisant le bloc **COQUE** comme illustré ci-dessous, on va envelopper trois éléments (le pavé droit et les deux cylindres).



5ème étape : si on englobe les cinq éléments dans une coque, le rendu sera encore différent puisque l'on vient de créer une enveloppe autour de l'ensemble.



6ème étape : création d'une ouverture avec le bloc SOUSTRATION.

