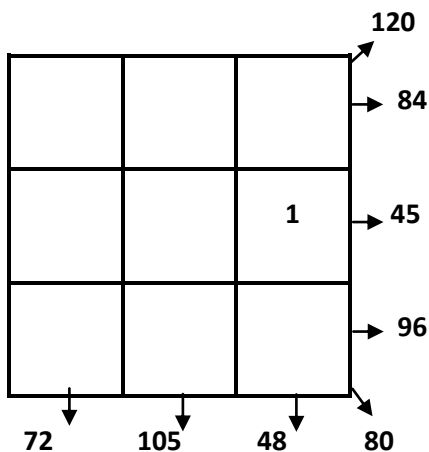
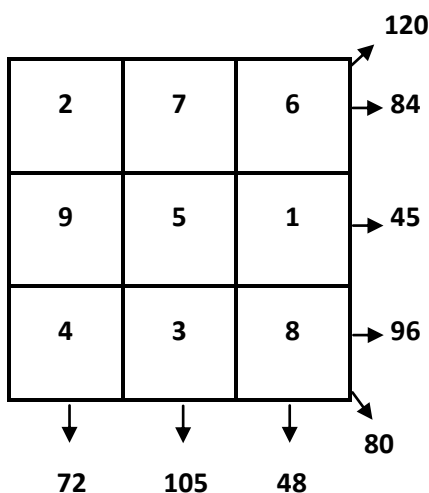


Exercice 1 : les produits dans un carré

Compléter les cases du carré à l'aide des huit nombres { 2 ; 3 ; 4 ; 5 ; 6 ; 7 ; 8 ; 9 } de façon que les produits des trois nombres situés sur une même ligne, ou sur une même colonne, ou sur une même diagonale soient égaux aux nombres indiqués à l'extrémité des flèches.



La solution



La grille d'évaluation

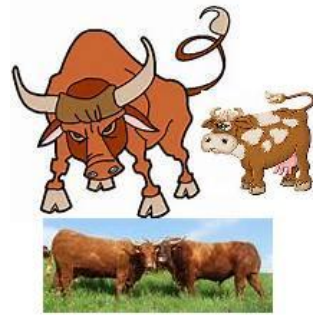
Dans la production du groupe d'élèves,	OUI	NON
La grille proposée est complète et comprend chacun des nombres de 1 à 9		
Le nombre 5 est placé dans la case centrale.		
La ligne centrale { 9 ; 5 ; 1 } et la colonne centrale { 7 ; 5 ; 3 } ont été trouvées à		
La totalité de la grille est correcte		
Des calculs intermédiaires cohérents sont proposés		
Une vérification de certains produits est proposée par écrit.		
Une vérification de tous les produits est proposée par écrit.		

Exercice 2 Des taureaux et des vaches !!!

Un éleveur possède 2 taureaux et 2 vaches :
Bubulle, Icare, Caramel et Pâquerette.

Il souhaite les présenter à la foire agricole.

- Bubulle pèse 1 200 kg (soit 1,2 tonne) et Pâquerette 600 kg.
- Bubulle pèse aussi lourd que Caramel et Icare réunis.
- Icare pèse aussi lourd que Caramel et Pâquerette réunis.



Question 1 : Est-il possible que Caramel pèse 500 kg et Icare 700 kg ?
Justifier votre réponse.

Question 2 : Sachant que l'éleveur ne peut pas transporter plus de 3,2 tonnes dans son camion, pourra-t-il transporter tous les animaux ensemble ? Expliquer votre raisonnement.

Grille d'évaluation

Dans la production du groupe d'élèves,	OUI	NON
Question 1 :		
Les masses de Caramel et Icare ont été additionnées.		
La comparaison de « Bubulle » et « Caramel + Icare » est explicitée.		
Les masses de Caramel et Paquerette ont été additionnées.		
La comparaison de « Icare » et « Caramel + Paquerette » est explicitée.		
La réponse négative à la question posée est explicitée et est correctement justifiée.		
Question 2 :		
Une recherche, même non aboutie, de la masse cumulée des quatre animaux a été envisagée et amorcée...		
Les données « 500 kg » et « 700 kg » de la question 1 n'ont pas été utilisées.		
Le fait que Bubulle pèse autant que Caramel et Icare réunis a été pris en compte pour le calcul de la masse totale des quatre animaux : $(1200 \text{ kg} \times 2) + 600 \text{ kg}$.		
La conversion « tonne \leftrightarrow kg » est utilisée convenablement ($3,2 \text{ t} = 3200 \text{ kg}$).		
La réponse positive à la question posée est explicitée et est correctement justifiée.		